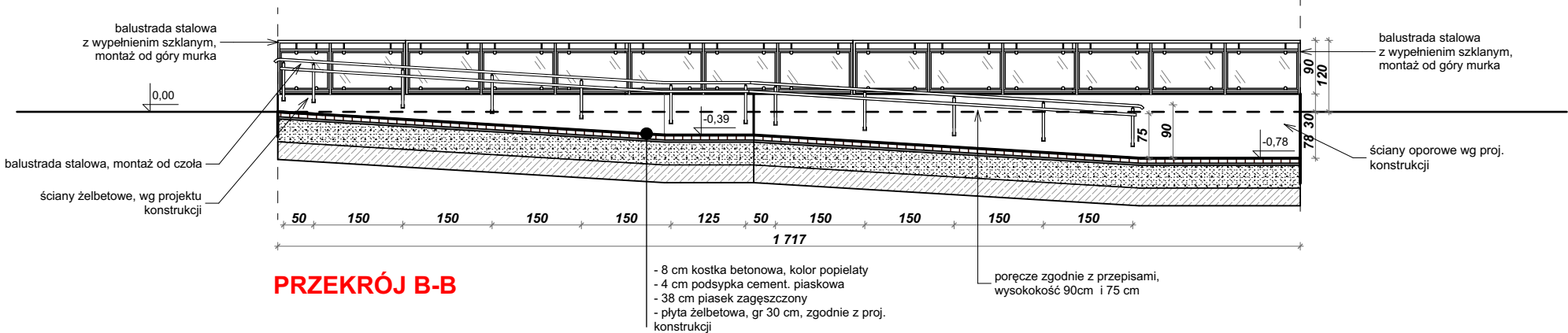
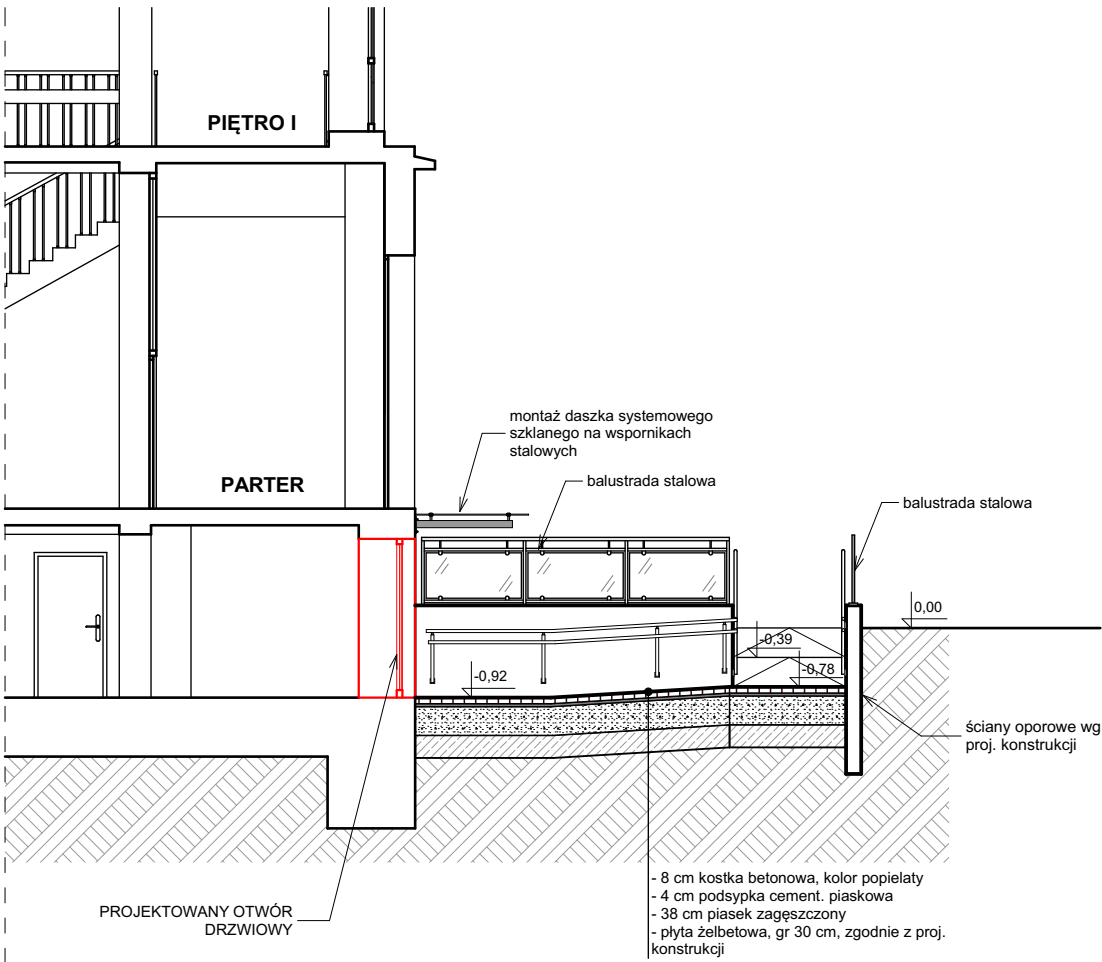


PRZEKRÓJ A-A

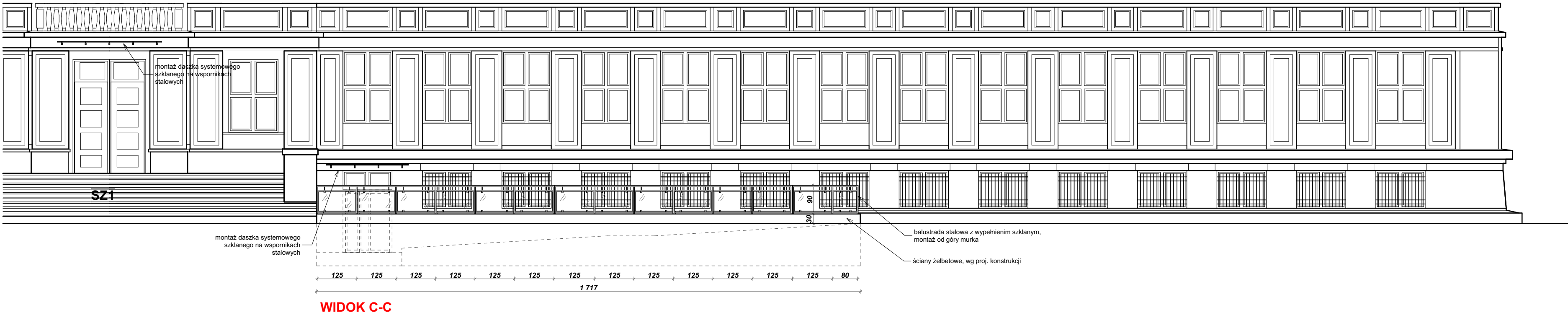
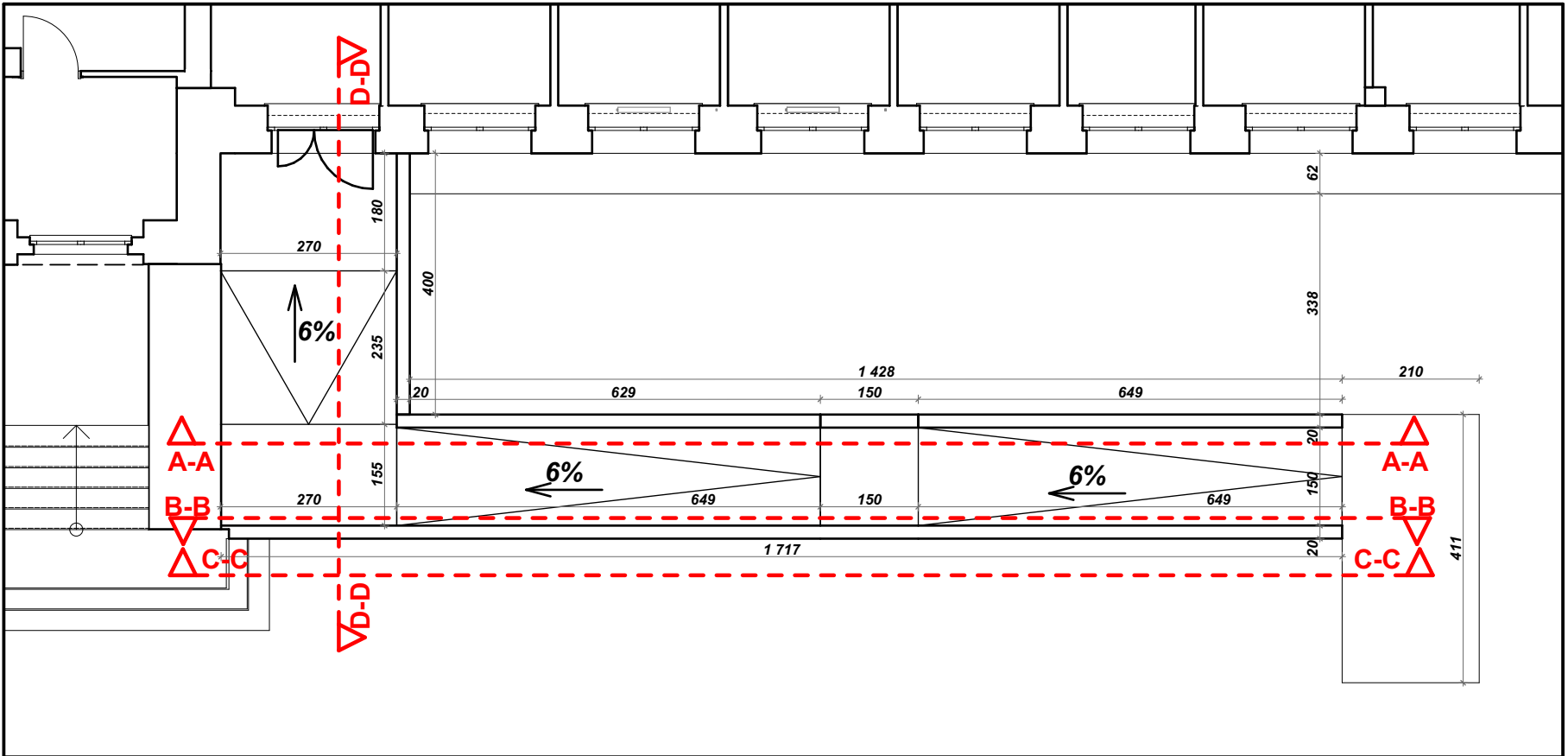


PRZEKRÓJ B-B



PRZEKRÓJ D-D

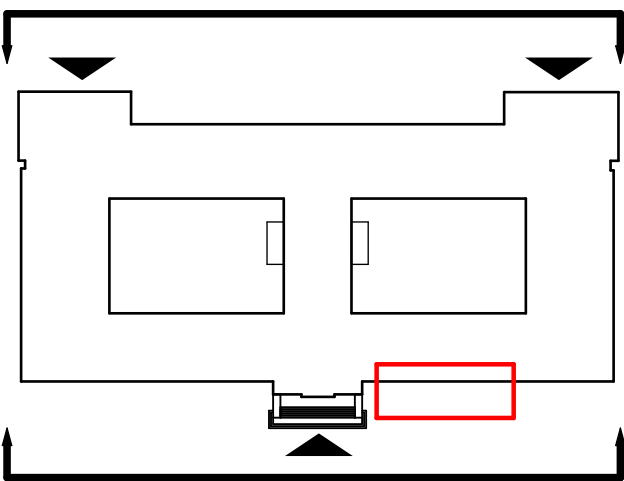
SCHEMAT



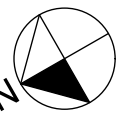
WIDOK C-C

SCHEMAT BUDYNKU

ELEWACJA POŁUDNIOWO-WSCHODNIA



ELEWACJA PÓŁNOCNO-ZACHODNIA



PLANOWANA INWESTYCJA



Inwestycja nie przewiduje ingerencji w kolorystykę elewacji budynku.
Kolorystyka elewacji pozostaje istniejąca bez zmian.

| | | | | | | | | |
|-----------------|--|---|----------|--|---|----------------|---------|--|
| | |  | | P.P.U.H. MARKER MAGDALENA STUŁOW ul. WINKLERA 34 60-046 POZNAŃ NIP: 972-017-34-08 tel.: (61) 866-02-98 tel.kom: 606 98 77 04 e-mail: pncownik@marker.poznan.pl | | | | |
| TEMAT / OBIEKT: | | | | | Przebudowa Budyńku Budownictwa Politechniki Poznańskiej w celu dostosowania do przepisów p.poż., dla potrzeb osób z niepełnosprawnościami oraz nowych technik nauczania. | | | |
| BRANŻA: | | ARCHITEKTURA | STADIUM: | | PROJEKT TECHNICZNY | | | |
| | | Imię i nazwisko | | | Nr uprawnień | Podpis | | |
| PROJEKTANT: | | mgr inż. arch. Ewa Migda-Grabska upr. 42/WPOKK/2013, w specj. architektonicznej | | | | | | |
| SPRAWDZAJĄCY: | | mgr inż. arch. Zbigniew Antczak upr. 70/89/PW, w specj. architektonicznej | | | | | | |
| TREŚĆ RYSUNKU: | | POCHYLNIA przekroje, widoki | | | | Skala: | Data: | |
| | | | | | | 1:100 | 04.2022 | |
| | | | | | | Numer rysunku: | | |
| | | | | | | A.11 | | |